

# Изолированный кабельный адаптер KAP 300 U, 12-24 кВ

## Применение

Для одножильных или трехжильных кабелей с изоляцией из сшитого полиэтилена или этиленпропиленового каучука и алюминиевой или медной жилой на напряжение 12-24 кВ для применения внутри помещения.

3

KAP 300 U особенно хорошо подходит для модернизации, например, заполняемых трансформаторным маслом кабельных коробок, в которых выполняется замена кабелей с бумажной изоляцией на кабели с изоляцией из сшитого полиэтилена. Концевая кабельная муфта SOT для установки в помещении (заказывается отдельно) устанавливается вместе с KAP 300 U на кабеле с изоляцией из сшитого полиэтилена, тем самым обеспечивая изоляцию точки подключения при сливе масла из кабельной коробки. KAP 300 U может быть также установлен отдельно.

## Стандарты

Удовлетворяет следующим требованиям:

- SEN 24 14 34
- SS 424 14 17, издание 4

## Конструкция

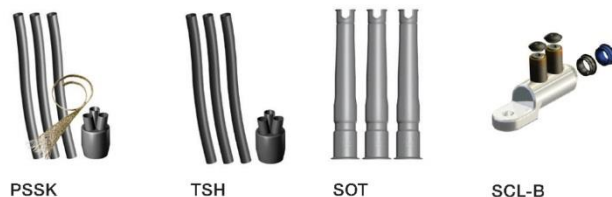
Изоляционный защитный колпачок изготовлен из резины. Крышки снабжены съемными пластиковыми заглушками, что позволяет выполнять на проводнике непосредственные измерения.

## Примечания

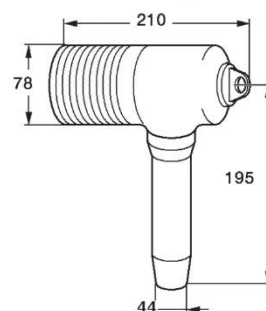
- Для трехжильных кабелей с общим медным проволочным экраном следует использовать комплект для разделения экрана или комплект для герметизации ответвлений. Минимальное расстояние до земли см. в габаритных чертежах.
- Концевые муфты и кабельные наконечники не входят в комплект поставки.

Сечение жилы на напряжение 12-24 кВ	Обозначение	Спецификация	Вес
			кг/компл.
мм <sup>2</sup>			
25-300	KAP 300-U	болт	2,0

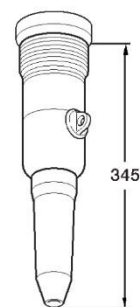
## Дополнительные принадлежности, которые заказываются отдельно



Обозначение	Описание	См. стр.
PSSK, PSSK-E, PSSK L	Комплект для разделения экрана	3/45
TSH	Набор для герметизации ответвления	3/46
SCL-B	Болтовой кабельный наконечник	3/51
SOT	Концевая кабельная муфта	3/6



Угловой KAP 300-U.



Прямой KAP 300-U.

## Рекомендуемые минимальные расстояния

Следует соблюдать указанные рекомендуемые минимальные расстояния.

## Рекомендуемый минимальный воздушный зазор

Напряжение	Класс изоляция	A	B	C	D
		мм			
кВ	кВ				
12	75	50	10	90	10
24	125	110	50	130	50

